



Way of Life!

2019 SUZUKI UTOMBORDSMOTORER



UPPTÄCK DEN ULTIMATA MARINA UPPLEVELSEN MED SUZUKIS UTOMBORDSMOTORER



INNEHÅLLS- FÖRTECKNING

SUZUKI AMBASSADÖRER.....	S.04~05
SUZUKI-FANSENS SIDA	S.06~07
SUZUKIS TEKNIK	S.08~11
NYA DF350A	S.12~13



DF150AP / DF175AP / DF200AP



DF250AP / DF300AP



DF350A

DRIVE BY WIRE-SERIE

KRAFTFULL V6 & RAK FYRA
..... S.14~17

KRAFTFULL V6 & RAK FYRA
[DRIVE BY WIRE-SERIE]



DF225

MEKANISK SERIE

KRAFTFULL V6
..... S.18~19

KRAFTFULL V6
[MEKANISKA REGLAGE]



DF70A / DF80A / DF90A



DF100B



DF115A / DF140A

MEKANISK SERIE

**HÖG PRESTANDA
MELLAN**
..... S.20~23

HÖG PRESTANDA
[MEKANISK SERIE]



DF25A / DF30A



DF40A / DF50A / DF60A

MEKANISK SERIE

**HÖG PRESTANDA
KOMPAKT**
..... S.24~27

HÖG PRESTANDA KOMPAKTA
[MEKANISK SERIE]



DF2.5



DF4A / DF5A / DF6A



DF8A / DF9.9A



DF9.9B / DF15A / DF20A

MEKANISK SERIE

BÄRBAR
..... S.28~31

BÄRBAR
[MEKANISK SERIE]

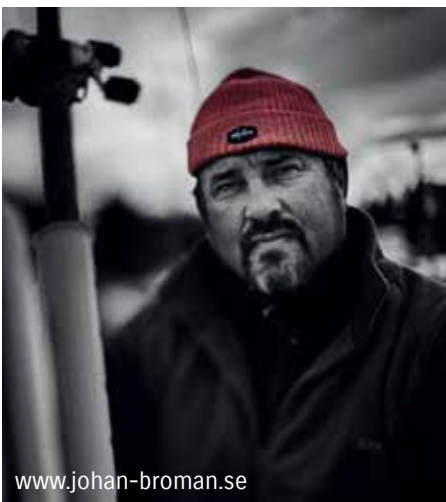
DELAR OCH TILLBEHÖR	S.32~33
VÅR HISTORIA	S.34~35

SUZUKI AMBASSADÖRER



EVELINA HENRIKSEN

Evelina Henriksen är en del i Team Abu Garcia Sverige. Jag fiskar det mesta, både sommar och vinter men det som ligger mig närmast hjärtat är spinnfiske efter gädda och lax. Jag fiskar från en Linder sportsman catch 445 med en Suzuki 30 hk som jag drar med mig överallt. Jag har varit med i Live fiske med Fisheco då jag spinnfiskade lax i Bergeforsen, gäddfisketävlingen Fly vs Jerk med Claes Svartzonker Claesson (som vi vann) och medverkar i ett avsnitt av Fiske-destination med Johan Broman. När jag inte fiskar tränar jag crossfit och arbetar som sjuksköterska på ambulansen i Gävle.



JOHAN BROMAN

Johan Broman är för de flesta svenska sportfiskare ett välkänt ansikte. Dels som producent av och programledare för en rad olika fiske-tv-serier, såsom "Fiske-destination", "Fiske - lite djupare" och "FiskeDRAG" som alla har sänts och/eller sänds på TV4-Gruppens upplevelsekanaler. Dels som fiskeguide i främst Stockholms skärgård

men även i svenska fjällen, på Gotland och på Åland etc. Johan erbjuder allt från guide sportfisketurer i Stockholms skärgård till specialanpassade fiskeresor utomlands för både privata kompisgäng och företag mfl. I år guidar Johan från sina nya guidebåtar, som är en fullutrustad Alukin 750 Pro Fishing med en fyrtakts Suzuki 250hk i aktern, alternativt den mindre trailerbåten som är en fullutrustad Starweld 1600 DC Pro från Borgs Motor, med en fyrtakts Suzuki 90hk i aktern. De båda ekipagen fyller de allra flesta behov när det handlar om skärgårds- och insjöfiske.



SANDHAMNSGUIDERNA/ FREDRIK SJÖBLOM

Med lång erfarenhet och rutin skapas minnesvärda skärgårdsupplevelser Sandhamnsguiderna är idag det självklara valet till en skärgårdsupplevelse utöver det vanliga. Under våra 18 år som upplevelsebolag har pålitliga motorer och båtar varit av den största betydelse för att kunna bedriva professionell verksamhet året runt. Vi tillbringar tusentals drifttimmar per år med Suzuki-motorer och våra krav och förväntningar på driftsäkerhet och servicemöjligheter är väldigt höga vilket infrias med råge. Skärgården och dess unika naturupplevelse är vår arbetsplats, därför är miljö och hållbarhet är en av våra hjärtefrågor. Suzukis motorer är det självklara valet för oss är med marknadens minsta CO2 utsläpp och långa livslängd Fiskeguidning är en av våra huvudsysslor. Jag tillbringar ca 1000 timmar/år i båten. För ändamålet har vi valt att använda en Capelli 21 open med en Suzuki DF175. Förmodligen världens bästa sportfiske båt. En trygg, säker, välbyggd och framför allt mycket genomtänkt båt för alla typer av fiske. Sjöegenskaperna är något utöver det vanliga och att den dessutom är snygg är bara ett plus i kanten. Suzukin borgar för trygghet och prestanda.



MORE ACTIVITIES

More Activities är ett aktivitetsbolag som bl.a. erbjuder RIB-turer i Stockholms skärgård. Att åka RIB-båt är en fantastisk upplevelse, att susa fram mellan kobbar och skär i över 50 knop är ett minne för livet. Det här ställer höga krav på vår personal men framförallt på den utrustning vi använder. Efter många års samarbete har vi nu en partner i Suzuki där kvalitet, driftsäkerhet och service lever upp till den höga nivå vi kräver. Vi värnar om miljön och där spelar bränsleförbrukningen.



RIB TOURS

Rib Tours Sweden är ett Ribbåt transportbolag som är aktivt inom Göteborg och Bohuslans skärgård med utgångspunkt från Göteborg och Mollösund. Vi ser till att du som kund kan få en trevlig upplevelse till eller från din konferensdestination likaväl som en ren ribaktivitet för både dig som företag eller privatperson. T.ex. även en möhippa. Vi erbjuder aktiviteter, event och teambuilding på land som på havet. En Ribbåt är numera en vanlig syn ute på havet och det är många som redan har åkt med oss för en underbar upplevelse.

www.navigationsgruppen.se



NAVIGATIONSGRUPPEN

Vi erbjuder navigationsutbildningar, säkerhetskurser och brandkunskaper på alla nivåer i våra utbildningslokaler i Pampas Marina. Enligt oss så ger kunskap frihet och vi ger dig den utbildning du behöver för att du ska kunna känna dig trygg när du ger dig ut på havet. Vi är verksamma året om och håller antingen till i Pampas Marina i Solna, Stockholm eller hos kunden vid behov. Under de praktiska momenten använder vi oss av Capelli rib-båtar utrustade med Suzukimotorer. Vi vill leverera utbildning med hög kvalitet och värdesätter därför material som uppfyller det som vi kräver för att våra elever ska få en så bra upplevelse hos oss som möjligt. Vi levererar högkvalitativa utbildningar runt om i hela landet! Vi har en utbildning för alla. Få grundläggande kunskaper med en Förarintygskurs, fördjupa dina kunskaper med Fartygsbefäl klass 8 eller gå Handhavande av snabba fartyg för att kunna köra i över 35 knop i yrkestrafik.



www.aquaevent.se

AQUA EVENT

Aqua Event erbjuder Västkustens bästa aktiviteter och upplevelser med störst utbud året runt som med förkärlek till hav vänder sig till både privatpersoner och företag.



STEFAN TRUMSTEDT

Stefan Trumstedt jobbar på Catch With Care som är ledande inom Predator fisket i Scandinavien och har ansvaret för produktutvecklingen på företaget. "Trumman" har mer än 30 års erfarenhet av Sportfisket och har varit ute på hav och sjö i de flesta förhållanden. Idag fiskar Stefan från sin Larson FX 1750DC som är ekiperad med det främsta i motorväg, Suzuki Big Block DF200ATL. Med marineelektronik som Helix 12, Minnkota Talon 15" och Ulterra är det en riktig fiskemaskin! Ekipaget gör sig känd genom flertalet event som Sportfiskemässan och Båtmässan i Göteborg för att inte tala om Prestigefyllda Fly vs Jerk. Bensin snål drift, lätt vikt, hög prestanda och toppkvalitet är något som Stefan vurmar för, valet är därmed enkelt, Suzuki."



CECILIA GRÖNBERG

Cecilia "Gösdrottningen" Grönberg är ett välkänt ansikte i Sportfiskevärlden som en av dom främsta inom Gösfisket. Hon är med i Cwcfishingteam sen 8 år tillbaka och håller föreläsningar om sitt fiske runtom i Sverige. Cecilia är förutom musiker fiskeguide och guidar pelagiskt gösfiske på Sibbofjärden utanför Nyköping och det gör hon i sin Starweld 1600 SC PRO från Borgs motor. Båten är fullt utrustad med en fyrtakts 90 Hk Suzuki och ekolod från Garmin och fästen från Ram-mounts. Hon har kört Suzuki så länge jag kan minnas och det har verkligen gynnat hennes fiske. Smidiga växlingar och tyst motor är otroligt viktigt i det fiske hon bedriver.

VÅRA STOLTA SUZUKI-FANS ÖVER HELA VÄRLDEN

Kunder över hela världen väljer Suzukis utombordare tack vare vår **teknik** och **pålitlighet**. Suzukis utombordare är pålitliga i alla slags miljöer. De genomgår en ständig utveckling vilket sätter ribban ännu högre.



Tävlingsfiskare/Programledare på tv, DF150

KANADA

Bränsleekonomin hos **Suzuki DF150** har **utökat mitt område** vilket har gjort det möjligt för mig att **åka längre** och göra mer kast under en tävlingsdag eftersom jag **inte längre måste stanna för att tanka** när jag är på sjön. **Mycket tyst motor** och **lätt vikt med massor av kraft**. Jag är **mycket nöjd** och **rekommenderar alltid Suzuki** för alla.



Fritid, DF115A

ITALIEN



Fritid, DF140

ITALIEN



Key West Fishing Guide, DF300AP

USA

Efter 43 år som charterkapten, över 25 000 mil på vatten, 230 IGFA-världsrekord och 15 båtnamn som "Spindrift", **har jag bara litat på en motor...Suzuki**. Suzukis kraft har tagit mig och mina kunder överallt **både säkert och pålitligt**.



Fritid, DF300AP

USA

Att uppgradera min 25' Wellcraft med en enkel 300 hästkrafters fyrtaktare med **Suzukis rykte, pålitlighet och prestanda har visat sig vara ovärderligt** under våra långa filminspelningar i avlägsna Baja i Mexiko de senaste två säsongerna.



Barracuda Tour, DF200AP

FRANKRIKE

Fiskare, DT40



Sjöräddning, DF150

STORBRITANNIEN

Vi har en RIB-båtsflotta och **vi väljer Suzuki** för deras **pålitlighet**, deras **bränsleekonomi**, och deras **efterförsäljningsstöd**. Varför jag skulle rekommendera Suzuki? **Bra prestanda, bra bränslesystem**, en produkt från Milton Keynes-gänget, **pålitlig och effektiv**.



Hamnkapten, DF140A

STORBRITANNIEN

De är **mycket välkonstruerade**, de är **pålitliga**, vi har haft Suzuki förr om åren och vi hade en annan utombordare som gjorde omkring 4000 timmar och vi tycker att de är **mycket pålitliga**.



RIB-charter, DF250AP

STORBRITANNIEN

Suzuki har ett **utmärkt nätverk av återförsäljare** i hela Storbritannien och även i hela Europa. De är **mycket professionella** och är **ett nöje att ha att göra med**.

OMDÖMEN OM SUZUKI

Du kan lita på Suzukis utombordare i alla miljöer eftersom de är det bästa valet oavsett var du befinner dig.

Från ITALIEN

DF200AP

Det omöjliga blir möjligt med SUZUKI

Sergio Davi och hans co-driver Alessio Bellavista fullbordade sin Ocean Rib Experience med en resa från Italien till Brasilien på en uppblåsbar Master 996 med två DF200AP-motorer. De reste 4 300 nautiska mil (7 964 km) längs en rutt med mellanlandningar i Sardinien, Balearerna, Spanien, Marocko, Kanarieöarna, Kap Verde och Brasilien, med totalt 300 timmars körning.

De mest utmanande etapperna var från Kanarieöarna till Kap Verde, 890 nautiska mil (cirka 1 648 km, 70 timmar nonstop-segling), och från Kap Verde till Fernando de Noronha, exakt 1 258 nautiska mil (cirka 2 330 km, 132 timmars nonstop-segling). Det var en överträffad utmaning som de klarade av galant.

De var tvungna att hantera ett hav som ofta var mycket tjockt, med 2 och 3 meter höga vågor och konstant vind även vid 20 knop, men de lyckades klara en genomsnittlig bränsleförbrukning på 2 liter/mil (1,1 liter/km). För att korsa Atlanten lastades båten med mer än 3 500 liter blyfri bensin, men 220 liter gick inte åt.



Från AUSTRALIEN

DF200A



Mike

Bayview-Pittwater-området, Sydney
Yrke: Vattentaxi

Berätta lite om dig själv

Jag äger en rosa vattentaxi som vi kör kunder med i det här vackra Pittwater-området. Vi gör cirka hundra timmar i månaden, vilket blir 1000 till 1200 timmar om året.

Vi har rätt mycket att göra här i Pittwater och för en månad sedan fick jag möjlighet att **prova den nya Suzuki DF200A**.

Min tidigare utombordare var en 150 HK (110 kW) från ett annat märke och efter att ha tagit reda på lite mer om nya Suzuki 200A beslöt vi att testa den.

Vad anser du är fördelarna med att använda Suzuki?

Jag måste säga att **båtprestandan har förbättrats dramatiskt**; båten är **mycket tystare** så nu kan kunderna prata med mig. Med den tidigare modellen var ljudet lite irriterande.

Vi har en större propeller vilket det gör det möjligt för oss att **komma fram snabbare** och vi **sparar massor av bränsle** vilket betyder att jag inte behöver tanka lika ofta som jag brukade. Jag kan lita på att tanken räcker hela körningen.

Skulle du rekommendera Suzuki till en vän eller kund?

Nu när jag har testat den och haft den ett tag **är jag jättenöjd med den**. Ja, jag skulle rekommendera den för en vän.

FUNKTIONSSKÄRM

UPPKOPPLAD TILL OMVÄRLDEN

Den nya Multifunktionsskärmen erbjuder många möjligheter till all information du behöver för en ultimat körupplevelse med din Suzuki.



ULTIMAT UPPKOPPLING

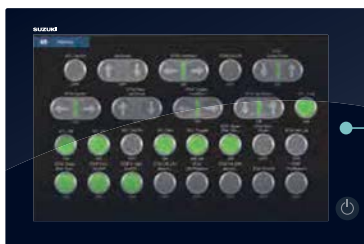
Med den nya Multifunktionsskärmen så kan din båt och motor nu bli uppkopplad till t.ex. vädertjänster och andra omvärldsfunktioner samt ha full kontroll på andra enheter på din båt.

Enkel touchkontroll på alla funktioner på en skärm av högsta kvalitet. Skärmen finns i storlekarna 7, 9, 12 och 16 tum.

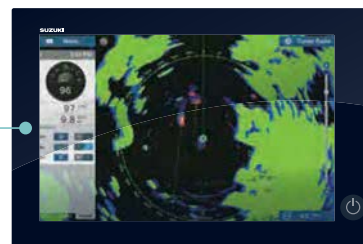


FÖRDELAR

Suzukis Multifunktionsskärm ger dig full åtkomst till motordata vilket ger dig full kontroll på din motors olika funktioner och prestanda.



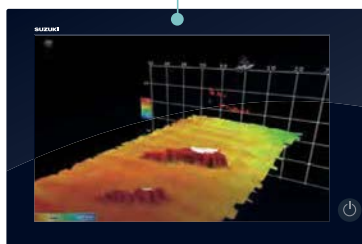
Digital switching
Digital switching



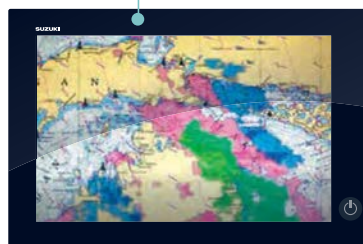
Radar



Sjökortsploster



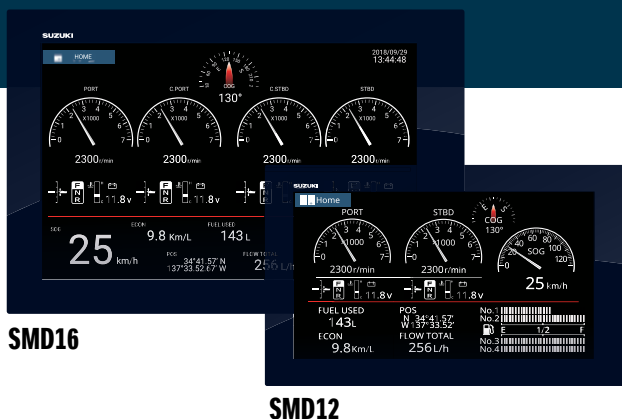
Multi beam ekolod



Väder

SMD16 & SMD12

De större skärmarna passar bra till större båtar. Både 12 och 16 tum skärmarna går att anpassa och bygga ut med flertalet olika sensorer.



Ekolod



BBDS1/DFF1-UHD/DFF3

3D modul



DFF-3D

Radar



DRS4D-NXT/DRS6A-NXT

Radar



DRS6A X-CLASS

AIS mottagare



FA-30



SC-30



PG-700



PG-500

VHF Radio



FM-4800

SMD9 & SMD7



SMD9



SMD7

Kraftfull teknologi i en kompakt design för att passa i mindre båtar och instrumentpanel.

Radar



DRS4W

AIS mottagare



FA-30

VHF Radio



FM-4800

Satellitkompass



SC-30



PG-700



PG-500

SUZUKIS TEKNIK

SUZUKIS UTOMBORDARE ÄR BRANSCHLEDANDE MED PRISBELÖNT TEKNIK OCH DESIGN OCH HAR FUNKTIONER OCH FÖRDELAR SOM GÖR BÅTLIVET ÄNNU MER NJUTBART

KRAFTFULL

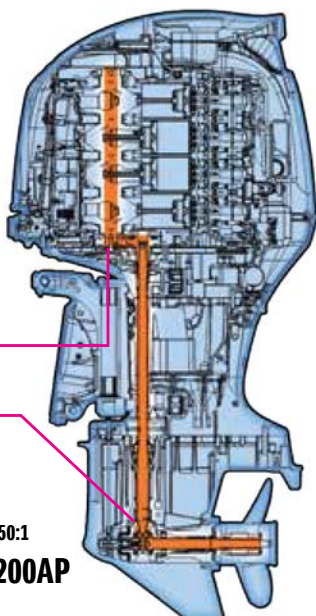


FÖRSKJUTEN DRIVAXEL

Från DF70A upp till DF350A

FÖRKLARING: Motorns tyngdpunkt sitter närmare akterspegeln vilket flyttar motorns tyngdpunkt framåt.

- FÖRDEL:**
- Minskar vibrationer
 - Mer kompakt



Enstegs utväxling:
30:36=1,20

Tvåstegs utväxling
12:25=2,08

Totalt: 2,50:1

DF200AP



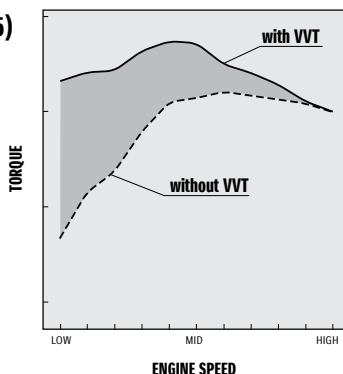
VARIABLA VENTILTIDER (VVT)

DF150AP, DF175AP, DF200AP, DF250AP, DF300AP, DF350A

FÖRKLARING: De variabla ventiltiderna används för att reglera öppning och stängning av insugsventilen beroende på motorns varvtal och belastning.

- FÖRDEL:**
- Ger ett jämnt och kraftfullt vridmoment.
 - Ger bättre acceleration

VRIDMOMENTKURVA (DF175)



TVÅSTEGS UTVÄXLING

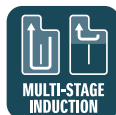
Från DF70A upp till DF350A

FÖRKLARING: Detta system, som rymmer den förskjutna drivaxeln, har en enstegs utväxling mellan vevaxeln och drivaxeln och en tvåstegs utväxling inuti växelhuset. Denna design ger en lägre utväxling och kraft att driva en propeller med stor diameter.

- FÖRDEL:**
- Hög verkningsgrad
 - God kursstabilitet och bättre acceleration

STÖRSTA UTVÄXLINGEN I ALLA KLASSER

MODELL	DF70A/80A/90A/100B	DF 115A /140A	DF150 (AP)/175 (AP)/200A(P)	DF225	DF250AP/300AP	DF350A
UTVÄXLING	2,59:1	2,59:1	2,50:1	2,29:1	2,08:1	2,29:1



FLERSTEGS INSUGNINGSSYSTEM

DF150AP, DF175AP, DF200AP, DF225

FÖRKLARING: För att cylindrarna ska få rätt mängd luft vid alla varvtal sker insugningen av luft i flera steg, beroende av varvtal. Det ger ett jämt och effektivt luftflöde till motorn för ökad kraft och prestanda.

- FÖRDEL:**
- Ger optimal insugningsluftvolym vid både höga och låga varvtal.

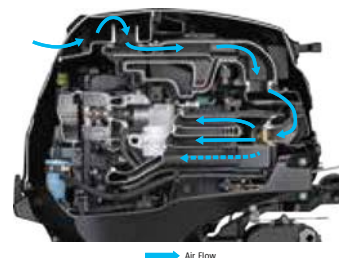


DIREKT LUFTINTAG

DF25/30A, DF350A, DF250AP, DF300AP

FÖRKLARING: En ny motorkåpsdesign med direkt luftflödesväg ger kallare insugningsluft vilket förbättrar förbrännings effektiviteten.

- FÖRDEL:**
- Levererar högre motoreffekt på mindre cylindervolym.





BRÄNSLEEKONOMI



LEAN BURN LEAN BURN

Från DF9.9B upp till DF 350A (Ej DF225)

FÖRKLARING: Lean Burn Control-systemet levererar den rätta bränsle- och luftblandningen vid alla driftförhållandena.

- FÖRDEL:**
- Betydande förbättring i bränsleekonomi från lågfart upp till marschfart.
 - Bränsle sparas och bensinkostnaderna minskas tack vare Lean Burn-systemet.



DUBBLA INJEKTORER

DF350A

FÖRKLARING: Två injektorer per cylinder som är snabbare att öppna och stänga ger bättre precision i bränsletillförseln.



- FÖRDEL:**
- Bättre bränsleeffektivitet



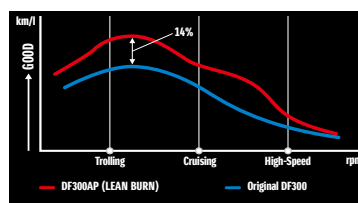
BATTERILÖST ELEKTRONISK BRÄNSLEINSPRUTNING

DF9.9B, DF15A, DF20A, DF25A, DF30A

FÖRKLARING: Bränsleinsprutningen är designad att drivas utan batteri för att monteras även i mindre motorer.

- FÖRDEL:**
- Snabb och enkel start.
 - Lägre bränsleförbrukning och renare förbränning
 - Högre prestanda i alla driftförhållanden

JÄMFÖRELSE AV BRÄNSLEEKONOMI (DF300AP mot ursprungliga DF300)



Bränsleförbrukningen är 14 % lägre jämfört med den ursprungliga DF300-modellen, framför allt i marschfart. Värdena i diagrammet baseras på tester under konstanta förhållanden. Resultatet varierar beroende på driftförhållandena (båtens design, storlek, vikt, väder etc.)

PÅLITLIGHET



SJÄLVJUSTERANDE KAMAXELKEDJA

Från DF40A upp till DF350A

FÖRKLARING: Kamaxelkedjan löper i ett oljebad, vilket betyder att den aldrig behöver smörjas och den är utrustad med en automatisk hydraulisk spännare som hela tiden håller rätt spänning på kedjan.

- FÖRDEL:**
- Mycket längre hållbarhet jämfört med gummirem. Är dessutom underhållsfri.



SUZUKI ROSTSKYDDSFÄRG

ALLA MODELLER

FÖRKLARING: Specialfärg som appliceras direkt på aluminiumytan med hög vidhäftningsförmåga skyddar alla yttre aluminiumdelar.

- FÖRDEL:**
- Skydd mot korrosion bidrar till att öka motorns totala livslängd.

PÅLITLIGHET

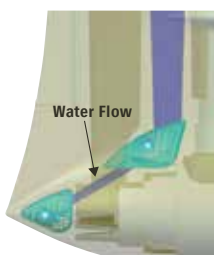


DUBBLA VATTENINTAG

DF250AP, DF300AP

FÖRKLARING: Motorns kylsystem är beroende av vattnet som tillförs genom de lågt placerade vattenintagen i växelhuset. Två vattenintag istället för ett säkerställer god vattentillförsel vid alla driftförhållanden.

- FÖRDEL:**
- Ökar vattenflödet, vilket ökar kyleffektiviteten.
 - Placeringen av det främre intaget på framsidan av växelhuset ger större vattentillförsel speciellt vid höga hastigheter men också på grunt vatten.



SUZUKI DUBBELLAMELLSYSTEM

DF350A

FÖRKLARING: Nya DF350A är utrustad med ett hundbensformat dubbelt lamellsystem i kåpans luftintag som säkerställer att inget vatten kan ta sig in via insugningsluften.

- FÖRDEL:**
- Gör det möjligt med direkluftintag vilket bidrar till högre motoreffekt.



SUZUKI VATTENDETEKTERINGSSYSTEM

FRÅN DF100B upp till DF350A

FÖRKLARING: Systemet hjälper till att skydda motorn från vatten i bränslet med ett vattendetekteringsbränslefilter som varnar föraren med både visuella och ljudliga varningar om det finns vatten i bränslet.

- FÖRDEL:**
- Vatten i bränslet undviks eftersom det leder till problem som dålig förbränning, lägre effekt och korrosion.

INNOVATION



SUZUKI DUBBLA PROPELLRAR

DF350A

FÖRKLARING: Suzukis system med dubbla propellrar har två propellrar som roterar i motsatta riktningar.

- FÖRDEL:**
- Ökad stabilitet vid rak kurs genom att de sidokrafter som uppstår med en enda propeller elimineras.
 - Motoreffekten överförs till vattnet på ett mer effektivt sätt.
 - Effektivare backegenskaper.
 - Mindre vattenmotstånd tack vare det mindre växelhuset.
 - Bättre grepp och acceleration.

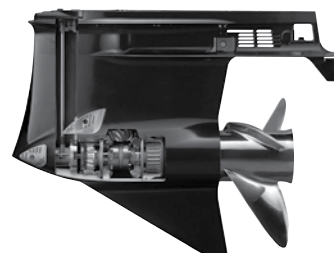


SUZUKI SELEKTIV ROTATION

DF150AP, DF175AP, DF200AP, DF250AP, DF300AP

FÖRKLARING: Ändrar enkelt rotationsriktning på din propeller genom byte av en kontakt.

- FÖRDEL:**
- Höger eller vänsterrotation kan användas på samma utombordare.



SUZUKI PRECISION CONTROL

(Elektroniska reglage- och växelsystem)

DF150AP, DF175AP, DF200AP, DF250AP, DF300AP, DF350A

FÖRKLARING: Styrning från reglageboxen levereras till utombordaren via elektriska signaler så kallad "Drive by Wire", i stället för det traditionella mekaniska reglage

- FÖRDEL:**
- Mindre friktion och motstånd jämfört med mekaniska kablar.
 - Snabb och pålitlig gas och växelfunktion.

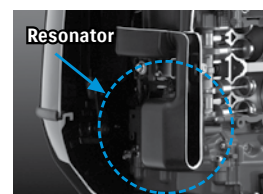


TYST DRIFT

DF150AP, DF175AP, DF200A, DF200AP, DF350A

FÖRKLARING: Insugningsbruset minskas med en resonanskammare, vilket ger ett tystare motorljud.

- FÖRDEL:**
- Tyst drift.
 - Mindre buller ger ett behagligare båtliv.



INNOVATION



TILTBEGRÄNSARE

DF60A och upp till DF350A

FÖRKLARING: Ett tiltbegränsningssystem som förhindrar att utombordaren tiltas över en viss vinkel.

FÖRDEL: ▪ Förhindrar skador på båten eller utombordaren på grund av att utombordaren tiltas för mycket.

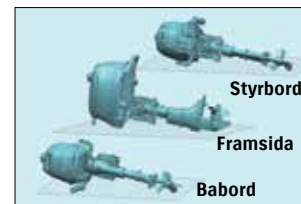


FÖRVARING PÅ TRE SÄTT

DF4/5/6A

FÖRKLARING: Konstruktionen gör att utombordaren kan monteras av från båten och placeras på en av de tre sidorna för förvaring.

FÖRDEL: ▪ Du behöver inte bekymra om hur du förvarar motorn.



SUZUKI TROLL MODE SYSTEM (Tillvalsutrustning)

Från DF40A upp till DF350A (Ej DF225)

FÖRKLARING: Ett system som gör att båtens fart går att justera vid låga varvtal.

FÖRDEL: ▪ Ger exakt kontroll över båtens fart vid låga varvtal utan att du behöver använda gasreglaget.



SUZUKI KEY LESS SYSTEM/ SECURETY SYSTEM

Från DF70A upp till DF350A (Ej DF225)

FÖRKLARING: Nyckellöst startsystem som aktiveras med en fjärrkontroll och som även omfattar en elektronisk startspärr.

FÖRDEL: ▪ Är ett mycket effektivt stölskydd jämfört med ett normalt nyckelsystem.

SUZUKI LEDARE I PRISVINNANDE INNOVATION

Innovation Awards (ett erkännande av teknisk innovation) delas ut varje år av NMMA (National Marine Manufacturers Association) och anses vara bland de finaste utmärkelserna inom marin teknik. Av de nya marina produkterna under detta år tilldelas en "en produkt som visar tekniskt ledarskap, är ändamålsenlig och kostnadseffektiv och som är till verklig nytta för konsumenten." Med början från DT200 Exanté 1987 till nya DF350A 2017. Suzukis utombordsmotorer har tilldelats Innovation Awards Totalt nio gånger. Åtta av dessa för fyrtaktsmotorer vilket gör Suzuki branschledare inom kategorin.



TILDELADE PRISER

1987 DT200 Exanté / 1997: DF70 & DF60 / 1998: DF50 & DF40 / 2003: DF250 / 2006: DF300 / 2011: DF50A & DF40A / 2012: DF300AP / 2014: DF30A & DF25A / 2017: DF350A

DF350A



GEKI: PARTING SEAS Vattendelaren

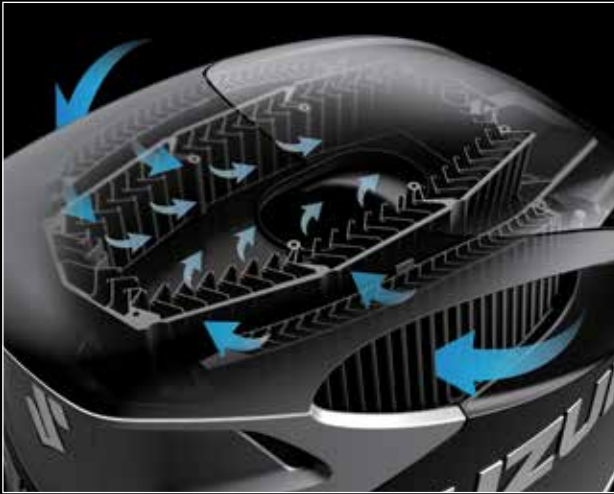
En kraft som matchar naturen och havets kraft

Representerar Suzukis identitet och arv

En symbol för vår passion och vårt åtagande att bli den

bästa inom marin innovation

* "GEKI: PARTING SEAS" är den nya logotypen som representerar DF350A



SUZUKI DUBBLA INSUGSLAMELLER

DF350A är utrustad med ett dubbla lameller vid luftintaget som avlägsnar vatten från luften som kommer in i kåpan. Genom att integrera ett direktintagsystem är det möjligt med det högsta kompressionsförhållandet 12,0: 1, vilket leder till en högre motoreffekt.



DUBBLA PROPELLRAR

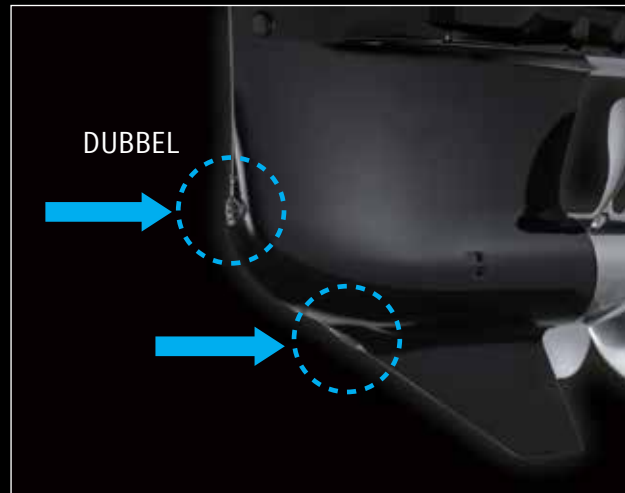
Systemet med dubbla propellrar överför motorns kraft till vattnet. Dubbla motroterande propellrar ger exceptionell kursstabilitet och effektiva backegenskaper.

Den ultimata upplevelsen med Suzuki utombordare



DUBBLA INJEKTORER

Dubbla injektorer levererar precis rätt bränslemängd vid rätt tidpunkt till cylindern. Dessa dubbla injektorer bidrar till högre effekt och bättre bränsleeffektivitet.



DUBBELT VATTENINTAG

Motorn är beroende av kylvattnet som tillförs genom de lågt placerade vattenintagen i växelhuset. Placeringen av det främre intaget på framsidan av växelhuset ger en större vattentillförsel, speciellt vid höga hastigheter. Det andra intaget är också lägre placerat, vilket gör att DF350A kan köras i grunt vatten.

KRAFTFULL V6 & RAK FYRA DRIVE BY WIRE-SERIE

DF350A / DF300AP / DF250AP / DF200AP / DF175AP / DF150AP



Tänk på: Använd alltid flytväst när du är på sjön och en nödstoppslina när du kör en utombordare.

**UPPLEV FART OCH MJUKHET FÖDD UR
EN KOMBINATION AV SUZUKIS MEST
SOFISTIKERADE TEKNIK**



DF350A

DF300AP

DF250AP

KRAFTFULL			BRÄNSLEEKONOMI		PÅLITLIGHET		INNOVATION		
OFFSET DRIVESHAFT	2.29 GEAR RATIO DF350A	2.08 GEAR RATIO DF300AP DF250AP	LEAN BURN	DUAL INJECTOR DF350A	SELF-ADJUSTING TIMING CHAIN	2-WAY WATER INLET DF300AP DF250AP	DUAL PROP DF350A	SELECTIVE ROTATION DF300AP DF250AP	PRECISION CONTROL
VVT VARIABLE VALVE TIMING DF350A	DIRECT INTAKE DF350A				DUAL LOUVER DF350A	WATER DETECTING SYSTEM	TILT LIMIT	TROLL MODE	KEYLESS START SYSTEM



DF200AP

DF175AP

DF150AP

KRAFTFULL		BRÄNSLEEKONOMI	PÅLITLIGHET	INNOVATION		
OFFSET DRIVESHAFT	2.50 GEAR RATIO	LEAN BURN	SELF-ADJUSTING TIMING CHAIN	SELECTIVE ROTATION	PRECISION CONTROL	TILT LIMIT
MULTI-STAGE INDUCTION	VVT VARIABLE VALVE TIMING		WATER DETECTING SYSTEM	TROLL MODE	QUIET OPERATION	KEYLESS START SYSTEM

KRAFTFULL V6 & RAK FYRA
[DRIVE BY WIRE-SERIE]

KRAFTFULL V6
[MEKANISKA REGLAGE]

HÖG PRESTANDA
[MEKANISK SERIE]

HÖG PRESTANDA KOMPAKTA
[MEKANISK SERIE]

BÄRBÄR
[MEKANISK SERIE]

KRAFFTULL V6 & RAK FYRA DF350A / DF300AP / DF250AP / DF200AP / DF175AP / DF150AP

Drive-by-Wire-serien har ett mycket effektivt förbränningssystem och ett styrsystem som fungerar på elektriska signaler istället för de traditionella mekaniska kablarna. Denna serie erbjuder Suzukis mest sofistikerade teknik samtidigt som den utlovar en ren och tyst båtupplevelse.

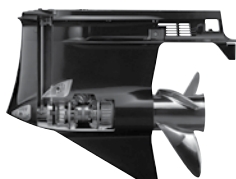


SUZUKI SELECTIVE ROTATION

DF150AP, DF175AP, DF200AP, DF250AP, DF300AP

FÖRKLARING: Ändrar enkelt rotationsriktning på din propeller genom byte av en kontakt.

FÖRDEL: Höger eller vänsterrotation kan användas på samma utombordare.

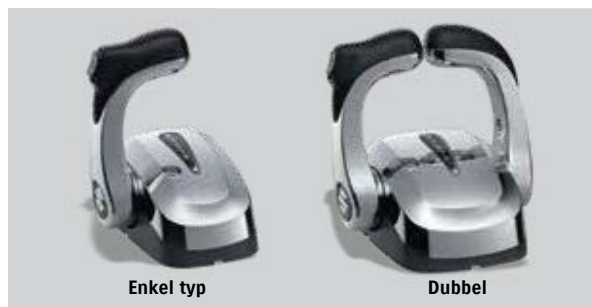


SUZUKI PRECISION CONTROL

(Elektroniska reglage- och växelsystem)

FÖRKLARING: Styrning från reglageboxen levereras till utombordaren via elektriska signaler i stället för det traditionella mekaniska reglage så kallad "Drive by Wire".

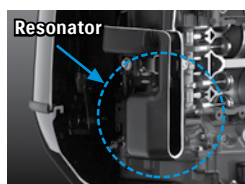
FÖRDEL: Mindre friktion och motstånd jämfört med mekaniskaglagekablar.
Snabb och pålitlig gas och växelfunktion.



TYST DRIFT

FÖRKLARING: Insugningsbruset minskas med en resonanskammare, vilket ger ett tystare motorljud.

FÖRDEL: Tyst drift.
Mindre buller ger ett behagligare båtliv.



UTRUSTNING

MODELL	350A	300AP	250AP	200AP	175AP	150AP
SUZUKI SELEKTIV ROTATION		●	●	●	●	●
SUZUKI PRECISION CONTROL SYSTEM	●	●	●	●	●	●
TVÅSTEGS UTVÄXLINGSSYSTEM	●	●	●	●	●	●
VARIABLA INSUGNINGSRÖR				●	●	●
FLERSTEGS INSUGNINGSSYSTEM				●	●	●
HYDRODYNAMISKT VÄXELHUS		●	●			
FÖRSKJUTEN DRIVAXEL	●	●	●	●	●	●
DIREKTTÄNDNING	●	●	●	●	●	●
SJÄLVJUSTERANDE KAMAXELKEDJA	●	●	●	●	●	●
SUZUKI LEAN BURN CONTROL	●	●	●	●	●	●
O ₂ SENSOR FEEDBACK CONTROL-SYSTEM		●	●	●	●	●
SUZUKI EASY START SNABBSTARTSYSTEM	●	●	●	●	●	●
VARVTALSBEGRÄNSARE	●	●	●	●	●	●
VARNING FÖR LÅGT OLJETRYCK	●	●	●	●	●	●
FÄRSKVATTENSPOLSYSTEM	●	●	●	●	●	●
SUZUKI TROLL MODE SYSTEM	●	●	●	●	●	●
TILTBEGRÄNSNINGSSYSTEM	●	●	●	●	●	●
DUBBLA VATTENINTAG	●	●	●			

● = Standardutrustning

SPECIFIKATIONER

MODELL	DF350A	DF300AP/ 250AP	DF200AP	DF175AP/ 150AP
REKOMMENDERAD RIGG-LÄNGD MM	X: 635 XX: 762	X: 635 XX: 762	L: 508 X: 635	L: 508 X: 635
STARTSYSTEM	Elektriskt			
VIKT KG *1	X: 330 XX: 339	X: 290 XX: 299	L: 236 X: 241	L: 236 X: 241
MOTORTYP	DOHC 24 ventiler	DOHC 24 ventiler	DOHC 16 ventiler	DOHC 16 ventiler
BRÄNSLESYSTEM	Multi-point sekventiell elektronisk bränsleinsprutning			
ANTAL CYLINDRAR	V6 (55°)	V6 (55°)	4	4
CYLINDERVOLYM CM ³	4390	4028	2867	2867
BORRNING X SLAG MM	98 x 97	98 x 89	97 x 97	97 x 97
MAXIMAL EFFEKT KW	257,4	DF250AP:184.0 DF300AP:220.7	147,0	DF150AP: 110,0 DF175AP: 129,0
FULLGASVARVTAL RPM	5700-6300	DF250AP: 5 500-6 100 DF300AP: 5700-6300	5 500-6 100	DF150AP: 5000-6000 DF175AP: 5 500-6 100
STYRNING	Fjärrstyrd	Fjärrstyrd	Fjärrstyrd	Fjärrstyrd
CHOKE	-	-	-	-
OLJETRÅGSVOLYM LITER	8,0	8,0	8,0	8,0
BRÄNSLETANK LITER	-			
TÄNDSYSTEM	Heltransistoriserat			
GENERATOR	12V 54A	12V 54A	12V 44A	12V 44A
UPPHÄNGNING	Gummiupphängning			
TRIMMETOD	Power trim och tilt			
UTVÄXLING	2,29:1	2,08:1	2,50:1	2,50:1
VÄXELLÄGE	F-N-R Drive-by-wire	F-N-R Drive-by-wire	F-N-R Drive-by-wire	F-N-R Drive-by-wire
AVGASUTSLÄPP	Utsläpp genom propellern			
VAL AV PROPELLER (STIGNING)	19,5"-31,5"	15"-27,5"	17"-27,5"	15"-27,5"

*1: Torrvtikt: ej inkluderande propeller och motorolja.

KRAFTFULL V6 & RAK FYRA
[DRIVE BY WIRE-SERIE]

KRAFTFULL V6
[MEKANISKA REGLAGE]

HÖG PRESTANDA
[MEKANISK SERIE]

HÖG PRESTANDA KOMPAKTA
[MEKANISK SERIE]

BÄRBAR
[MEKANISK SERIE]

KRAFTFULL V6 [MEKANISKA REGLAGE]

DF225



Tänk på: Använd alltid flytväst när du är på sjön och en nödstoppsslina när du kör en utombordare.

KÄNN DEN ULTIMATA KRAFTEN SOM ENDAST ÄR MÖJLIG MED SUZUKIS KRAFTFULLA MOTOR OCH VÄXELHUS.

UTRUSTNING

MODELL	225
MODELL MED MOTROTATION	●
TVÅSTEGS REDUKTIONSVÄXEL	●
VARIABLA INSUGNINGSRÖR	
FLERSTEGS INSUGNINGSSYSTEM	●
FÖRSKJUTEN DRIVAXEL	●
DIREKT TÄNDNING	●
SJÄLVJUSTERANDE KAMAXELKEDJA	●
SUZUKI LEAN BURN CONTROL	
O ₂ SENSOR FEEDBACK CONTROL-SYSTEM	
SUZUKI EASY START SNABBSTARTSYSTEM	
VARVTALSBEGRÄNSARE	●
VARNING FÖR LÅGT OLJETRYCK	●
FÄRSKVATTENSPOLSYSTEM	●
SUZUKI TROLL MODE SYSTEM	
TILTBEGRÄNSNINGSSYSTEM	●



DF225

KRAFTFULL	INNOVATION
 OFFSET DRIVESHAFT	 SELF-ADJUSTING TIMING CHAIN
 2.29 GEAR RATIO	 TILT LIMIT
 MULTI-STAGE INDUCTION DF225	 WATER DETECTING SYSTEM

● = Standardutrustning

○ = Tillvalsutrustning

SPECIFIKATIONER

MODELL	DF225
REKOMMENDERAD RIGG-LÄNGD MM	L: 508 X: 635 XX: 762
STARTSYSTEM	Elektriskt
VIKT KG *1	L: 264 X: 275 XX: 284
MOTORTYP	DOHC 24 ventiler
BRÄNSLESYSTEM	Multi-point sekventiell elektronisk bränsleinsprutning
ANTAL CYLINDRAR	V6 (55 grader)
SLAGVOLYM CM ³	3614
BORRNING X SLAG MM	95 x 85
MAXIMAL EFFEKT KW	DF225: 165,0
FULLGASVARVTAL RPM	DF225 5000-6000
STYRNING	Fjärrstyrd
CHOKE	-
OLJETRÅGSVOLYM LITER	8,0
BRÄNSLETANK LITER	-
TÄNDSYSTEM	Heltransistoriserat
GENERATOR	12V 54A
UPPHÄNGNING	Gummiupphängning
TRIMMETOD	Power trim och tilt
UTVÄXLING	2,29:1
VÄXELLÄGE	F-N-R
AVGASUTSLÄPP	Utsläpp genom propellern
VAL AV PROPELLER (STIGNING)	15"-27,5"

Alla propellrar är av 3-bladstyp. Kontakta din lokala återförsäljare för detaljer om propellern.

*1: Torrsvikt: Inklusive batterikabel, exklusive propeller och motorolja

KRAFTFULL V6 & RAK FYRA
[DRIVE BY WIRE-SERIE]

KRAFTFULL V6
[MEKANISKA REGLAGE]

HÖG PRESTANDA
[MEKANISK SERIE]

HÖG PRESTANDA KOMPAKTA
[MEKANISK SERIE]

BÄRBAR
[MEKANISK SERIE]

HÖG PRESTANDA [MEKANISK SERIE]

DF140A / DF115A / DF100B / DF90A / DF80A / DF70A



**KÄNN KOMBINATIONEN AV
KRAFT, BRÄNSLEEKONOMI OCH
PÅLITLIGHET FÖR EN ULTIMAT
BÅTUPPLEVELSE.**



DF140A



DF115A

<p>KRAFTFULL</p> <p>OFFSET DRIVESHAFT</p> <p>2.59</p> <p>GEAR RATIO</p>	<p>BRÄNSLEEKONOMI</p> <p>LEAN BURN</p>	<p>PÅLITLIGHET</p> <p>SELF-ADJUSTING TIMING CHAIN</p> <p>WATER DETECTING SYSTEM</p>	<p>INNOVATION</p> <p>TILT LIMIT</p> <p>TROLL MODE (TILLVAL)</p> <p>KEYLESS START SYSTEM</p>
---	---	--	--

KRAFTFULL V6 & RAK FYRA
[DRIVE BY WIRE-SERIE]

KRAFTFULL V6
[MEKANISKA REGLAGE]

HÖG PRESTANDA
[MEKANISK SERIE]

HÖG PRESTANDA KOMPAKTA
[MEKANISK SERIE]

BÄRBAR
[MEKANISK SERIE]



DF100B



DF90A



DF80A



DF70A

<p>KRAFTFULL</p> <p>OFFSET DRIVESHAFT</p> <p>2.59</p> <p>GEAR RATIO</p>	<p>BRÄNSLEEKONOMI</p> <p>LEAN BURN</p>	<p>PÅLITLIGHET</p> <p>SELF-ADJUSTING TIMING CHAIN</p> <p>WATER DETECTING SYSTEM DF100B</p>	<p>INNOVATION</p> <p>TILT LIMIT</p> <p>TROLL MODE (TILLVAL)</p> <p>KEYLESS START SYSTEM</p>
---	---	---	--

Denna mekaniska serie är utrustad med en banbrytande teknik som ger en kombination av stor motorkraft, bränsleekonomi och pålitlighet till ett brett spektrum av kunder över hela världen.

VI PRESENTERAR DF100B

Genom att kombinera både den lättaste motorn och det högsta utväxlingsförhållandet i sin klass möjliggör DF100B en motor med högt vridmoment, till skillnad från alla andra i sin klass.

(L: 157 kg, som den lättaste i sin klass. 2.59:1, som det högsta utväxlingsförhållandet i sin klass.)



DF100B



SUZUKI VATTENDETEKTERINGSSYSTEM

FÖRKLARING: Systemet hjälper till att skydda motorn från vatten i bränslet med ett vattendetekteringsbränslefilter som varnar föraren med både visuella och ljudliga varningar om det finns vatten i bränslet.

FÖRDEL: Vatten i bränslet undviks eftersom det kan leda till problem som dålig förbränning, lägre effekt och korrosion.



2,59 UTVÄXLING

- FÖRDEL:**
- Hög framdrivningseffektivitet med en propeller med stor diameter.
 - Kraftfull körning upprätthåller propellerns rotation även med en större last.
 - Enorm kraft för att vända propellrar med stor diameter, vilket ger snabb acceleration.

TILLÄMPLIGA MODELLER

*Dessa utväxlingsförhållanden är de högsta i varje klass.

MODELL	DF70A/80A/90A/100B
UTVÄXLING	2,59:1

UTRUSTNING

MODELL	140A/115A	100B	90A/80A/70A
TVÅSTEGS REDUKTIONSVÄXEL	●	●	●
HYDRODYNAMISKT VÄXELHUS		●	●
FÖRSKJUTEN DRIVAXEL	●	●	●
DIREKT TÄNDNING		●	●
SJÄLVJUSTERANDE KAMAXELKEDJA	●	●	●
SUZUKI LEAN BURN CONTROL	●	●	●
O ₂ SENSOR FEEDBACK CONTROL-SYSTEM	●		
SUZUKI EASY START SNABBSTARTSYSTEM	●	●	●
VARVTALSBEGRÄNSARE	●	●	●
VARNING FÖR LÅGT OLJETRYCK	●	●	●
FÄRSKVATTENSPOLSYSTEM	●	●	●
SUZUKI TROLL MODE SYSTEM	○	○	○
TILTBEGRÄNSNINGSSYSTEM	●	●	●
DUBBLA VATTENINTAG			
VATTENDETEKTERINGSSYSTEM	●	●	

● = Standardutrustning

○ = Tillvalsutrustning

SPECIFIKATIONER

MODELL	DF140A* ²	DF115A* ²	DF100B	DF90A/ 80A/70A
REKOMMENDERAD RIGG- LÄNGD MM	L: 508 X: 635		L: 508 X: 635	L: 508 X: 635
STARTSYSTEM	Elektriskt			
VIKT KG *1	L: 179 X: 184	L: 182 X: 187	L: 157 X: 161	L: 156 X: 160
MOTORTYP	DOHC 16 ventiler			
BRÄNSLESYSTEM	Multi-point sekventiell elektronisk bränsleinsprutning			
ANTAL CYLINDRAR	4			
SLAGVOLYM CM ³	2044		1502	1502
BORRNING X SLAG MM	86 x 88		75 x 85	75 x 85
MAXIMAL EFFEKT KW	DF115A: 84,6 DF140A: 103,0		73,6	DF70A: 51,5 DF80A: 58,8 DF90A: 66,2
FULLGASVARVTAL RPM	DF115A: 5000-6000 DF140A: 5600-6200		5700-6300	DF70A: 5000-6000 DF80A: 5000-6000 DF90A: 5300-6300
STYRNING	Fjärrstyrd			
CHOKE	-	-	-	-
OLJETRÅGSVOLYM LITER	5,5		4,0	4,0
BRÄNSLETANK LITER	-		25 (tillval)	25 (tillval)
TÄNDSYSTEM	Heltransistoriserat			
GENERATOR	12V 40A		12V 27A	12V 27A
UPPHÄNGNING	Gummiupphängning			
TRIMMETOD	Power trim och tilt			
UTVÄXLING	2,59:1		2,59:1	2,59:1
VÄXELLÄGE	F-N-R			
AVGASUTSLÄPP	Utsläpp genom propellern			
VAL AV PROPELLER (STIGNING)	15"-25"		13"-23"	13"-25"

Alla propellar är av 3-bladstyp. Kontakta din lokala återförsäljare för detaljer om propellern.

*1: Torrsvikt: Inklusive batterikabel, exklusive propeller och motorolja, *2: (modell med motrotation finns)

KRAFTFULL V6 & RAK FYRA
[DRIVE BY WIRE-SERIE]

KRAFTFULL V6
[MEKANISKA REGLAGE]

HÖG PRESTANDA
[MEKANISK SERIE]

HÖG PRESTANDA KOMPAKTA
[MEKANISK SERIE]

BÄRBÄR
[MEKANISK SERIE]

HÖG PRESTANDA KOMPAKTA [MEKANISK SERIE]

DF60A / DF50A / DF40A / DF30A / DF25A



Njut av båtivet med denna kompakta motor, fullpackad med bränsleeffektiv teknik



DF60A



DF50A



DF40A

BRÄNSLEEKONOMI LEAN BURN	PÅLITLIGHET SELF-ADJUSTING TIMING CHAIN	INNOVATION TILT LIMIT TROLL MODE DF60A
---------------------------------	---	---



DF30A



DF25A

BRÄNSLEEKONOMI LEAN BURN	 LESS BATTERY-LESS FUEL INJECTION
---------------------------------	--

KRAFTFULL V6 & RAK FYRA
[DRIVE BY WIRE-SERIE]

KRAFTFULL V6
[MEKANISKA REGLAGE]

HÖG PRESTANDA
[MEKANISK SERIE]

HÖG PRESTANDA KOMPAKTA
[MEKANISK SERIE]

BÄRBAR
[MEKANISK SERIE]

Serien erbjuder ren teknik och bränsleekonomi, samtidigt som den kompakta konstruktionen erbjuder kraft och enkelt underhåll.



LEAN BURN



FÖRKLARING: Lean Burn Control-systemet levererar den rätta bränsle- och luftblandningen vid alla driftförhållandena.

- FÖRDEL:**
- Betydande förbättring i bränsleekonomi från lågfart upp till marschfart.
 - Bränsle sparas och bensinkostnaderna minskas tack vare Lean Burn-systemet.



SJÄLVJUSTERANDE KAMAXELKEDJA

FÖRKLARING: Kamaxelkedjan löper i ett oljebad, vilket betyder att den aldrig behöver smörjas och den är utrustad med en automatisk hydraulisk spännare som hela tiden håller rätt spänning på kedjan.

- FÖRDEL:** ▪ **Mycket längre hållbarhet jämfört med gummirem. Är dessutom underhållsfri.**

UTRUSTNING

MODELL	60A	50A/ 40A	30AT/ 25AT	30ATH/ 25ATH	30AR/ 25AR	30A/ 25A
DIREKT TÄNDNING	●	●				
SJÄLVJUSTERANDE KAMAXELKEDJA	●	●				
SUZUKI LEAN BURN CONTROL	●	●	●	●	●	●
SUZUKI EASY START SNABBSTARTSYSTEM	●	●				
VARVTALSBEGRÄNSARE	●	●	●	●	●	●
VARNING FÖR LÅGT OLJETRYCK	●	●	●	●	●	●
FÄRSKVATTENSPOLSYSTEM	●	●	●	●	●	●
SUZUKI TROLL MODE SYSTEM	○	○				
TILTBEGRÄNSNINGSSYSTEM	●					
GRUNDTVATTENSMYG					●	●
DUBBLA VATTENINTAG	●	●				

SPECIFIKATIONER

MODELL	DF60A/50A/40A
REKOMMENDERAD HÖJD PÅ AKTERSPEGELN MM	S: 381 L: 508 X: 635*2
STARTSYSTEM	Elektriskt
VIKT KG *1	S: 102 L: 104 X: 107*2
MOTORTYP	DOHC 12 ventiler
BRÄNSLESYSTEM	Multi-point sekventiell elektronisk bränsleinsprutning
ANTAL CYLINDRAR	3
SLAGVOLYM CM ³	941
BORRNING X SLAG MM	72.5 x 76
MAXIMAL EFFEKT KW	DF40A: 29.4 DF50A: 36.8 DF60A: 44,1
FULLGASVARVTAL RPM	DF40A: 5,000-6,000 DF50A: 5,300-6,300 DF60A: 5300-6300
STYRNING	Fjärrstyrd
CHOKE	-
OLJETRÅGSVOLYM LITER	2,7
BRÄNSLETANK LITER	25 (tillval)
TÄNDSYSTEM	Heltransistoriserat
GENERATOR	12V 19A
UPPHÄNGNING	Gummiupphängning
TRIMMETOD	Power trim och tilt
UTVÄXLING	2,27:1
VÄXELLÄGE	F-N-R
AVGASUTSLÄPP	Utsläpp genom propellern
VAL AV PROPELLER (STIGNING)	9"-17"

MODELL	DF30AT/ 25AT	DF30ATH/ 25ATH	DF30AR/ 25AR	DF30A/25A
REKOMMENDERAD HÖJD PÅ AKTERSPEGELN MM	S: 381 L: 508	S: 381*4 L: 508	S: 381 L: 508	S: 381 L: 508
STARTSYSTEM	Elektrisk			Manuell
VIKT KG *1	S: 71 L: 72	S: 73*4 L: 74	S: 63 L: 64	S: 62 L: 63
MOTORTYP	OHC			
BRÄNSLESYSTEM	Batterilös multi-point sekventiell elektronisk bränsleinsprutning			
ANTAL CYLINDRAR	3			
SLAGVOLYM CM ³	490			
BORRNING X SLAG MM	60.4 x 57,0			
MAXIMAL EFFEKT KW	DF25A: 18,4 DF30A: 22,1			
FULLGASVARVTAL RPM	DF25A: 5000-6000 DF30A: 5300-6300			
STYRNING	Fjärrstyrd	Rorkult	Fjärrstyrd	Rorkult
CHOKE	-			
OLJETRÅGSVOLYM LITER	1,5			
BRÄNSLETANK LITER	25			
TÄNDSYSTEM	Digital CDI			
GENERATOR	12V 14A			
UPPHÄNGNING	Gummiupphängning			
TRIMMETOD	Power trim och tilt		Manuell trim och tilt	Manuell trim och tilt
UTVÄXLING	2,09:1			
VÄXELLÄGE	F-N-R			
AVGASUTSLÄPP	Utsläpp genom propellern			
VAL AV PROPELLER (STIGNING)	9"-15"			

Alla propellar är av 3-bladstyp. Kontakta din lokala återförsäljare för detaljer om propellern.

*1: Torrvikt: Inklusive batterikabel, exklusive propeller och motorolja, *2: endast DF60A, *4: Endast DF25ATH

KRAFTFULL V6 & RAK FYRA
[DRIVE BY WIRE-SERIE]

KRAFTFULL V6
[MEKANISKA REGLAGE]

HÖG PRESTANDA
[MEKANISK SERIE]

HÖG PRESTANDA KOMPAKTA
[MEKANISK SERIE]

BÄRBAR
[MEKANISK SERIE]

BÄRBAR [MEKANISK SERIE]

DF20A / DF15A / DF9.9B / DF9.9A / DF8A / DF6A / DF5A / DF4A / DF2.5



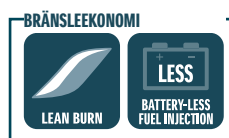
**HA SKOJ MED DESSA LÄTTA,
LÄTTANVÄNDA OCH SÄKRA BÄRBARA
MOTORER.**



DF20A

DF15A

DF9.9B



KRAFTFULL V6 & RAK FYRA
[DRIVE BY WIRE-SERIE]

KRAFTFULL V6
[MEKANISKA REGLAGE]

HÖG PRESTANDA
[MEKANISK SERIE]

HÖG PRESTANDA KOMPAKTA
[MEKANISK SERIE]

BÄRBAR
[MEKANISK SERIE]



DF9.9A

DF8A

DF6A

DF5A

DF4A

DF2.5



Elegant, lätt och kompakt.

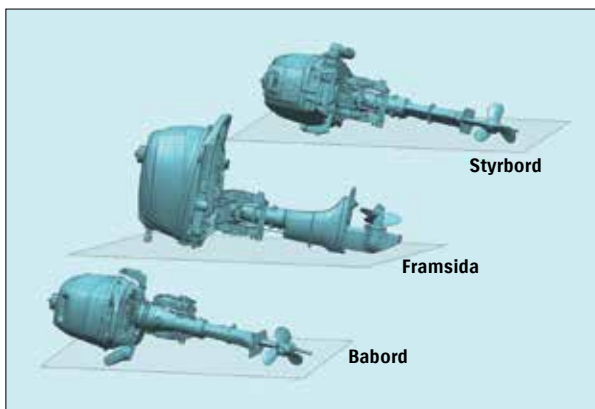
Oavsett om du fiskar eller bara är ute och kör, lovar den här serien en säker och enkel båttur. Suzukis pålitlighet och bränsleekonomi ryms i detta lätta och bärbara sortiment.



FÖRVARING PÅ TRE SÄTT

FÖRKLARING: Konstruktionen gör att utombordaren kan monteras av från båten och placeras på en av de tre sidorna för förvaring.

FÖRDEL: Du behöver inte bekymra om hur du förvarar motorn.



BATTERILÖS ELEKTRONISK BRÄNSLE-INSPRUTNING

FÖRKLARING: Delar som används i de större modellerna har konstruerats om till en mer kompakt design och monterats på modeller av mindre storlek.

FÖRDEL:

- Snabb och enkel start.
- Renare och mer ekonomisk bränsleförbrukning.
- Högre prestanda enom hela registret



ÖVERLIGGANDE BRÄNSLETANK

FÖRKLARING: Den integrerade överliggande bränsletanken och envägsventilen levererar bränsle med hjälp av tyngdkraften.

FÖRDEL: Motorn kan startas utan att bränsle behöver pumpas fram manuellt.



UTRUSTNING

MODELL	20AT/ 15AT/9.9BT	20ATH	20AR 15AR/9.9BR	20A/15A 9,9B	9.9AR/ 8AR	6A/5A/4A	2,5
SUZUKI LEAN BURN CONTROL	●	●	●	●			
VARVTALSBEGRÄNSARE	●	●	●	●	●	●	●
VARNING FÖR LÅGT OLJETRYCK	●	●	●	●	●		
FÄRSKVATTENSPOLSYSTEM	●	●	●	●	●	●	
FÖRVARING PÅ TRE SÄTT						●	
GRUNDVATTENSMYG			●	●	●	●	
SUZUKIS ROSTSKYDDSSYSTEM	●	●	●	●	●	●	●

● = Standardutrustning ○ = Tillvalsutrustning

SPECIFIKATIONER

MODELL	DF20AT/ 15AT/ 9.9BT	DF20ATH	DF20AR/ 15AR/ 9.9BR	DF20A/ 15A/9,9B		DF9.9AR/ 8AR	DF9.9A/8A		DF6A/ 5A/4A
REKOMMENDERAD HÖJD PÅ AKTERSPEGELN MM	S: 381* ² L: 508 X: 635* ³	S: 381* ⁴ L: 508 X: 635* ⁴	S: 381 L: 508	S: 381 L: 508	S: 381 L: 508	S: 381* ⁵ L: 508	L: 508* ⁶	S: 381 L: 508	S: 381 L: 508
STARTSYSTEM	Elektrisk			Manuell		Elektrisk	Manuell		
VIKT KG *1	S: 52,5* ² L: 54,5 X: 57* ³	S: 53,5* ⁴ L: 55,5 X: 58* ⁴	S: 47 L: 48	S: 48 L: 49	S: 44 L: 45	S: 41* ⁵ L: 43,5	L: 46* ⁶	S: 39 L: 41,5	S: 24 L: 25
MOTORTYP	OHC					OHC		OHV	
BRÄNSLESYSTEM	Batterilös multi-point sekventiell elektronisk bränsleinsprutning					Förgasare		Förgasare	
ANTAL CYLINDRAR	2					2		1	
SLAGVOLYM CM ³	327					208		138	
BORRNING X SLAG MM	60.4 x 57					51 x 51		60.4 x 48	
MAXIMAL EFFEKT KW	DF9.9B: 7,3 DF15A: 11,0 DF20A: 14,7					DF8A: 5,9 DF9.9A: 7,3		DF4: 2,9 DF5: 3,7 DF6: 4,4	
FULLGAS- VARVTAL RPM	DF9.9B: 4700-5700 DF15A: 5000-6000 DF20A: 5300-6300					DF8A: 4700-5700 DF9.9A: 5200-6200		DF4: 4000-5000 DF5: 4500-5500 DF6: 4750-5750	
STYRNING	Fjärrstyrd	Rorkult	Fjärrstyrd	Rorkult		Fjärrstyrd	Rorkult		Rorkult
CHOKE	-					Elektrisk	Manuell		
OLJETRÅGSVOLYM LITER	1,0					0,8		0,7	
BRÄNSLETANK LITER	12							Integral 1.0	
TÄNDSYSTEM	Digital CDI								
GENERATOR	12V 12A			12V 6A	12V 10A	12V 6A	12V 5A (op.)		
UPPHÄNGNING	Gummiupphängning							Bussning	
TRIMMETOD	Power tilt		Manuell trim och tilt						
UTVÄXLING	2,08:1							1,92:1	
VÄXELLÄGE	F-N-R								
AVGASUTSLÄPP	Utsläpp genom propellern							Utsläpp ovanför propellern	
VAL AV PROPELLER (STIGNING)	7"-12"					7"-11"		6"-7"	

Alla propellar är av 3-bladstyp. Kontakta din lokala återförsäljare för detaljer om propellern.

*1: Torrsvikt: Inklusive batterikabel, exklusive propeller och motorolja, *2: Endast DF20AT/DF9.9BT, *3: Endast DF9.9BT, *5: Endast DF9.9AR, *6: Endast DF8AE

KRAFTFULL V6 & RAK FYRA
[DRIVE BY WIRE-SERIE]

KRAFTFULL V6
[MEKANISKA REGLAGE]

HÖG PRESTANDA
[MEKANISK SERIE]

HÖG PRESTANDA KOMPAKTA
[MEKANISK SERIE]

BÄRBAR
[MEKANISK SERIE]

SUZUKI PRECISION CONTROL för Drive-By-Wires-system

Här är vår bästa teknik. Suzuki Precision Control är ett tekniskt avancerat datorbaserat styrsystem som ersätter de mekaniska reglagekablarna som finns i konventionella mekaniska reglagesystem med elektroniska kablar vilket eliminerar friktionen och motståndet i mekaniska kablar. Medan du njuter av att enkelt gasa och växla, bearbetar och sänder datorn kommandon i realtid till servon vid motorn vilket ger en väldigt exakt gasreglering och en smidigare bestämd växling. Suzuki Precision Control har även inbyggda system som hjälper till att skydda motor och drivningen från skador, så att du kan uppleva ett problemfritt båtliv.



TOPPMONTERAT REGLAGE FÖR SINGELMOTOR

Vårt avancerade drive-by-wire-system eliminerar friktion och motstånd som finns när mekaniska reglagekablar används. Detta ger smidig, exakt styrning med exakt, omedelbar växling, speciellt vid låga varvtal och vid manövrering. Systemet kan konfigureras för singel, dubbel, trippel eller fyrdubbla installationer och tillåter även dubbla förarplatser.

Huvudfunktioner hos SUZUKI PRECISION CONTROL

- Smidig och exakt gas och växlings reglering
- I kombination med vårt Lean Burn Control-system bidrar det till bättre bränsleekonomi över ett brett varvtal..



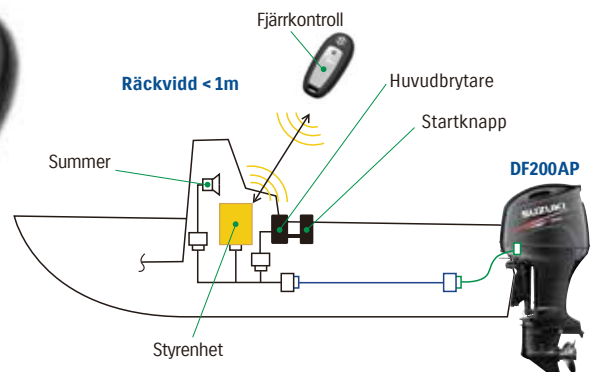
**TOPPMONTERAT REGLAGE
DUBBEL/TRIPPEL/FYRDUBBLA
MOTORER**



**INFÄLLT SIDOMONTERAT
REGLAGE FÖR SINGELMOTOR**

SUZUKI KEYLESS SYSTEM SUZUKI SECURITY SYSTEM

Suzukis nyckellösa startsystem använder en kodad fjärrkontroll för att sända över en åtkomstkod till motorns startsystem. Så länge du har fjärrkontrollen är allt du behöver göra att stå inom en meter från konsolen, vrida på huvudbrytaren och starta utombordaren med en knapptryckning. Med nyckeln tryggt i fickan erbjuder systemet en enkel, stressfri användning samtidigt som risken att tappa nyckeln minskar. Systemet utgör också ett utmärkt stölskydd eftersom utombordaren inte startar utan rätt kod. Dessutom flyter fjärrkontrollen, så om den någon gång skulle hamna i vattnet kan du enkelt plocka upp den.



CH TILLBEHÖR

MULTIFUNKTIONSMÄTARE

Suzukis multifunktionsmätare har en genuin färgdisplay som ger dig all prestandainformation du behöver i en lättläst mätare. Mätaren kan användas med antingen digital eller analog avläsning, och inkluderar dag- och nattlägen. Enskilda delar kan också förstoras ytterligare, med förbättrad användarvänlighet, funktionalitet och pålitlighet som följd.



DAGLÄGE



NATTLÄGE

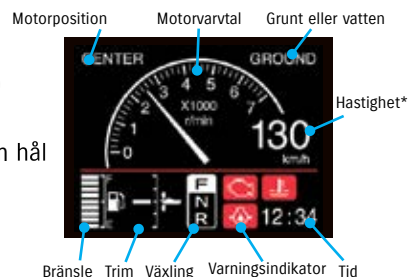
SPECIFIKATIONER

- 3,5 färgdisplay
- Storlek: 105 mm(B)x105mm(H)x16mm(D)
- Visa diagnosen
- Enkel installation och konfigurering 85mm hål
- Skyddslock ingår
- NMEA2000-nätverk
- Tillämplig modell: DF9.9B - DF350AP

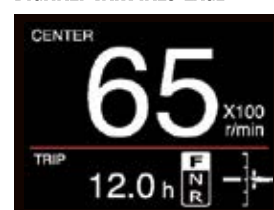
* Hastighetsgivare eller GPS-modul krävs för att visa hastigheten

- Bränsleflöde [l/h, gph] (momentant)
- Körsträcka [km/l, mpg] (momentan och genomsnitt)
- Körtid [h], Köravstånd [km, M, NM]
- Trolling mode
- Motortimmar, Spänning, Vattentemp och m.m.

ANALOGT VARV & FART-LÄGE



DIGITALT VARVTALS-LÄGE



Helt nytt serviceverktyg SUZUKI DIAGNOSTIC SYSTEM MOBILE

Enkelt och lätt

Läs av QR-koden som innehåller motorinformation och skicka den med e-post.
Ett serviceverktyg som alla kan använda.

Hur du använder det

- 1 Låt multifunktionsinstrumentet visa en QR-kod som består av motorinformation.
- 2 Läs QR-koden med SUZUKI DIAGNOSTIC SYSTEM MOBILE-appen.
- 3 Ange båtinformation etc. och spara den sedan.
- 4 Skicka informationen med e-post.



Tillgängligt kostnadsfritt

För att göra det tillgängligt för så många kunder som möjligt, kan kunder som använder den nya flerfunktionsmätaren använda den gratis.

* SUZUKI DIAGNOSTIC SYSTEM. För att använda den krävs en smartphone med Android eller iOS.

Fördelar för kunderna

- Denna app kan visa dig information som körtimmar samt varvtalsprofil vilket kan vara användbart vid granskning utav din körning.
- När du kontaktar din återförsäljare för underhåll av utombordaren, kan du enkelt tillhandahålla nödvändig motor-information till servicepersonal.

Fördelar för återförsäljare och servicepersonal

- De kan lättare få information om motorn. Det är inte längre nödvändigt att ta bort motorkåpan och ansluta en persondator.
- Om det uppstår något fel i kundens utombordare kan kunden skicka motorinformationen. På så sätt får reparatören mer noggrann information om motorn innan en eventuell reparation.

UNDERHÅLLSKIT

Vi erbjuder nu kompletta underhållskit för vårt sortiment av Suzuki utombordare. Varje kit har ett komplett utbud av Suzukis originaldelar, något som krävs för att underhålla Suzukis utombordare enligt det periodiska underhållsschemat som beskrivs mer detaljerat i bruksanvisningen.*

*Inkluderar delar som kräver byte hos återförsäljaren.



SUZUKIS HISTORIA OCH

VAR ALLT BÖRJADE

Enshu-regionen och "Yaramaika"-andan

Enshu

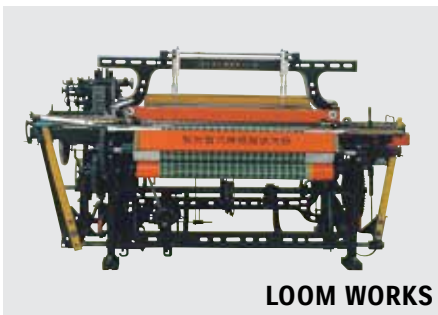
Mitt i Japan där landets stolta hantverk vidareutvecklades till de många världsberömda tillverkningsföretag som vi känner idag.

Beläget mittemellan de två viktigaste storstäderna Tokyo och Osaka i en vacker omgivning, hade platsen och miljön många fördelar.

Och med människor, kultur och varor som passerar på vägarna från olika regioner hade folket i Enshu ständigt kontakt med den senaste tekniken. Detta utlöste deras nyfikenhet och således föddes "Yaramaika"-andan som ledde till många innovationer och teknologier. Det är den banbrytande, utmanande andan hos folket i "Enshu" som skapat många av de innovationer och teknologier som spridits från Japan till resten av världen.

HUR VI BLEV TILL

1920



LOOM WORKS

Suzuki startade sin verksamhet 1920 som Suzuki Loom Manufacturing, ett litet vävföretag vars uppgift var att uppfylla kundernas behov. Grundaren Michio Suzuki gjorde uppfinningar som var avsedda att förbättra kundernas liv på ett bekvämt sätt. Han fokuserade på att leverera lösningar för att förbättra arbetet för många kunder, och skapade en vävstol som skulle automatisera några av processerna för att förenkla arbetet för användaren på ett enkelt och kostnads-effektivt sätt

1952



POWER FREE

Shunzo Suzuki, företagets nästa vd, utökade denna anda till en idé om att skapa ett transportfordon som kan besegra de starka, torra vindarna i Enshu-regionen. Således föddes Suzukis första fordon, den motoriserade cykeln "Power Free".

1955



SUZULIGHT

Suzuki påbörjade utveckla bilar på 1930-talet, men kom inte igång ordentligt förrän på 1950-talet på grund av det andra världskriget.

År 1955, två år efter att bilutvecklingsprojektet tog ny fart, släpptes "Suzulight", det första massproducerade, minisegmenterade fyrhjuliga fordonet för både Suzuki och Japan.

“YARAMAIKA”-ANDAN

2020 kommer att markera 100-årsdagen av Suzukis långa historia.

Med en rik historia på nästan 100 år, och erfarenheten och kunskapen om motor-, motorcykel- och utombordsmotorutveckling, har Suzuki kommit att tillhandahålla teknik och service som aldrig tidigare skådats i den marina verksamheten. Och med “Yaramaika”-andan har Suzuki vuxit till att skapa innovation och belåtenhet för kunder runt om i världen.

1965



D55

Det var inte allt för Shunzo Suzuki och företagets “Yaramaika”-anda.

När tångkulturen var en blomstrande verksamhet i Hamanasjön i början av 1960-talet såg Suzuki en affärsmöjlighet att utveckla en maskin för att skörda tång. Men med forskning började ingenjörerna att inse att behovet inte fanns i maskiner för att skörda tång, utan i utombordsmotorer för att driva båtarna som användes för att skörda tången.

År 1965 tog Suzukis första utombordsmotor D55 form, en tvåtakts 4,0 kW (5,5 HK) utombordsmotor. Den är ursprunget till vår nuvarande serie av fyrtaktsutombordare, som omfattar allt från den lilla och kompakta DF2.5 till den stora och kraftfulla DF350A.



DF350A



GSX-R1000R



IGNIS



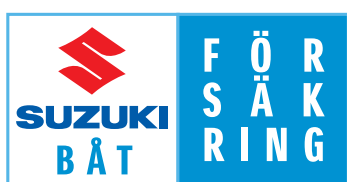
Way of Life!

Auktoriserad
återförsäljare
FÖR DIN TRYGGHET



Vår nya garanti innebär ett bekymmersfritt ägande och trygghet för dig som kund. Många yrkesanvändare såsom t.ex. fiskeguider och ribbcharterföretag, väljer Suzuki utombordare på grund av driftsäkerheten och prestandan.

7 års garanti gäller vid privatbruk av Suzuki utombordsmotorer från DF2.5 till DF300 sålda fr.o.m 18 oktober 2012.



Suzuki Båtförsäkring

Vi på Svedea har tillsammans med KGK Motor AB tagit fram en riktigt bra försäkring för dig som har en båt med Suzuki-motor. Försäkringen kan du teckna hos din Suzuki-återförsäljare och det går att försäkra både nya och begagnade båtar.

svedea

Brett skydd för din båt

Suzuki båtförsäkring ger ett bra skydd året runt, oavsett om båten ligger i sjön eller på land. I försäkringen ingår bland annat allriskförsäkring, assistans och stilleståndsersättning om båten blir obrukbar längre än 20 dagar under högsäsong.

Allrisk ingår!

Vår allriskförsäkring täcker plötsliga och oförutsedda skador. Det innebär att du till exempel kan få ersättning om du råkar tanka bensin i vattentanken, krossar en ruta är du tar upp ankaret eller spiller olja på dynorna.

Snabb skadereglering

Vi tycker inte att din båt ska stå på land i onödan. Så skulle olyckan vara framme tar våra skadeexperter väl hand om dig. Vi satsar på personlig service och har nära samarbeten med reparatörer för att du ska få så snabb hjälp som möjligt.

Bolaget som gör skillnad

Svedea säljer försäkringar med idén att vara extra kunniga om det man försäkrar. För båt, vattenskoter, mc, snöskoter, ATV, bil, hund, katt och företag utvecklar bolaget konkurrenskraftiga försäkringsprodukter och gör livet enklare för kunderna. Bakom Svedea står världens tredje största återförsäkringskoncern, Hannover Re.

Fullständiga villkor hittar du hos:

www.svedea.se/batforsakring/vara-forsakringar/markesforsakringar/suzuki

FÖR MER INFORMATION OM SUZUKIS 7-ÅRIGA GARANTI OCH SUZUKI BÅTFÖRSÄKRING, KONTAKTA EN AUKTORISERAD ÅTERFÖRSÄLJARE ELLER LÄS PÅ VÅR HEMSIDA WWW.SUZUKI.SE

Suzukis "Way of Life!" är hjärtat i vårt varumärke. Alla Suzukis fordon, motorcyklar och utombordare är byggda för att skapa spänning så att du som kund ska kunna njuta av ditt vardagsliv.



Läs din bruksanvisning noga. Kom ihåg att båtliv och alkohol eller andra droger inte hör ihop. Bär alltid flytväst när du är på sjön. Använd alltid din utombordare på ett säkert och ansvarsfullt sätt.

Suzuki uppmanar dig att köra din båt på ett säkert sätt och med respekt för den marina miljön.

Specifikationer, utseende, utrustning, färger, material och andra "SUZUKI"-produkter som visas i denna broschyr kan komma att ändras av tillverkarna när som helst utan föregående meddelande och kan variera beroende på lokala förhållanden eller krav. Vissa modeller är inte tillgängliga överallt. Försäljning av en modell kan upphöra utan varsel. Kontakta din lokala återförsäljare för detaljer om sådana ändringar. Faktisk färgåtergivning kan avvika från färgerna i denna broschyr. Best. nr: RUTB2019



SUZUKI MOTOR CORPORATION

300 TAKATSUKA-CHO, MINAMI-KU, HAMAMATSU CITY, JAPAN 432-8611

DIN AUKTORISERADE SUZUKI-ÅTERFÖRSÄLJARE



KGK Motor AB
191 81 Sollentuna
Sweden
www.suzukimarin.se